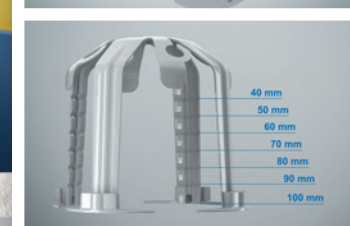
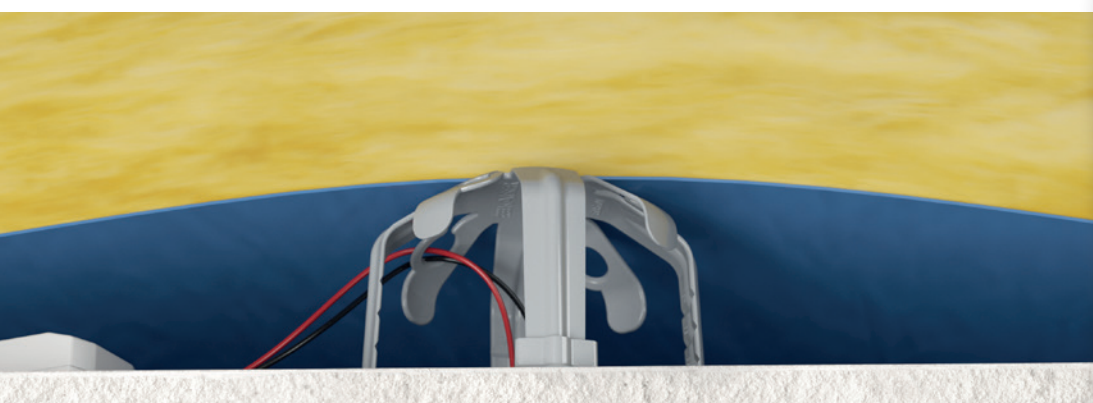


Distanziatore.

La soluzione per l'integrazione di lampade nei soffitti a intercapedine isolati.

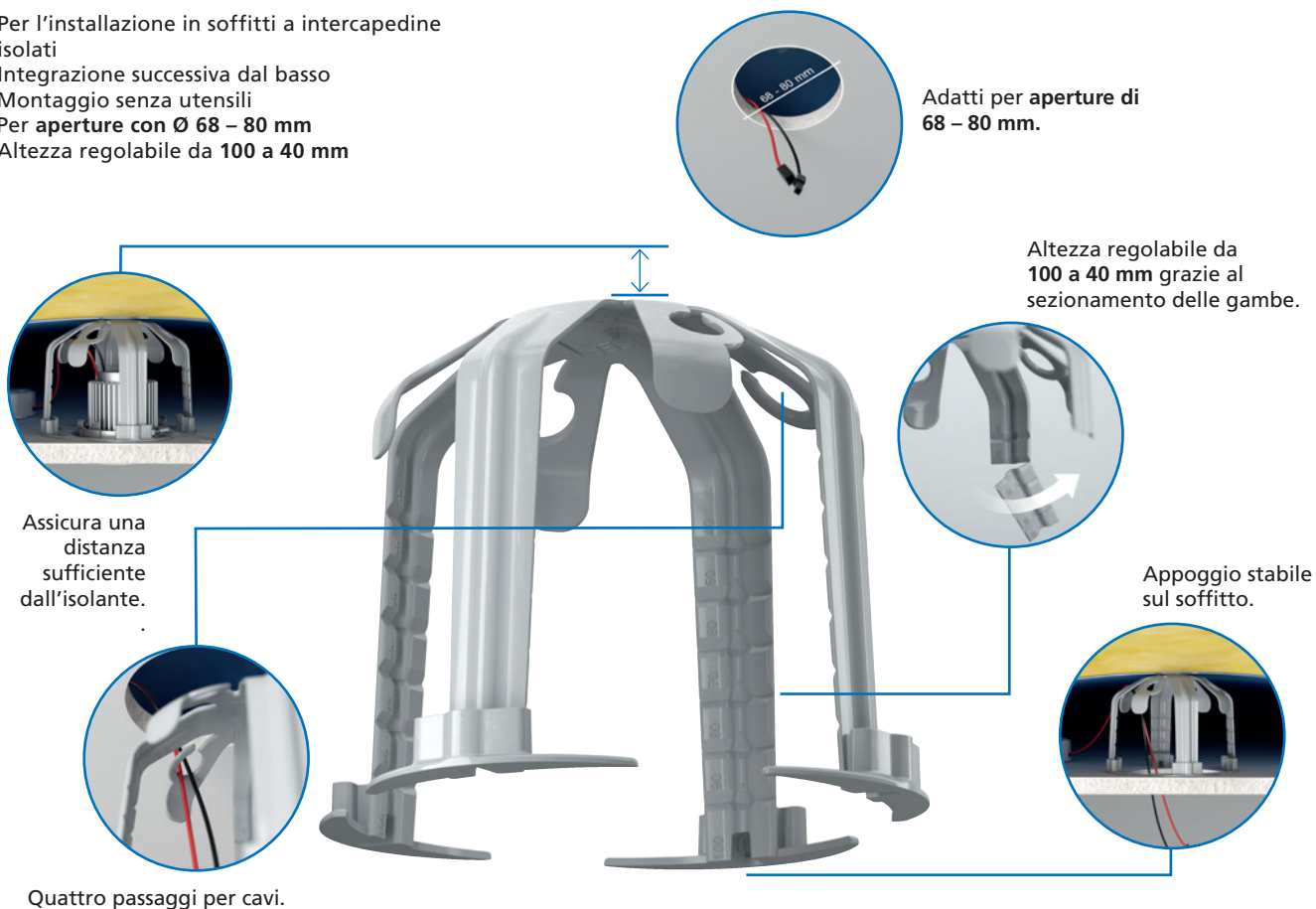
**UNO PER
TUTTI**

Un prodotto – massima flessibilità



Distanziatore

- ✓ Per l'installazione in soffitti a intercapedine isolati
- ✓ Integrazione successiva dal basso
- ✓ Montaggio senza utensili
- ✓ Per aperture con Ø 68 – 80 mm
- ✓ Altezza regolabile da 100 a 40 mm



Montaggio



Praticare l'apertura nel soffitto (68 – 80 mm).



Staccare i piedini senza il ricorso ad attrezzi.



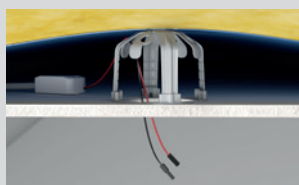
Il sezionamento delle gambe consente di regolare l'altezza di incasso necessaria tra 100 e 40 mm.



Reinnestare i piedini dopo aver regolato l'altezza di incasso.



Incassare il distanziatore in aperture di 68 – 80 mm.



Il distanziatore rimane stabile nel soffitto e assicura la distanza necessaria dall'isolante.



Utilizzabile con tutte le lampade correnti.

Profondità	100 – 40 mm
integrazione frontale, Ø della fresatura	68 – 80 mm
guide per cavi	4
profondità max. di incasso della lampada a LED	95 mm
apertura max. a soffitto (DA) Ø	80 mm
Art.-No.	9310-10
E-No.	920 845 209

